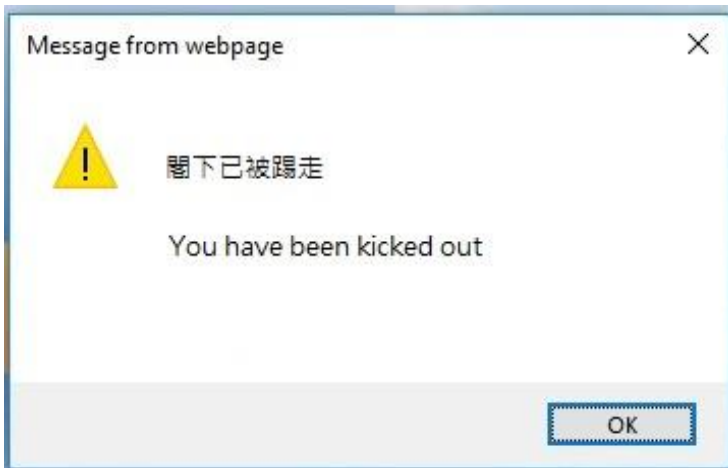


## 系統顯示訊息原因說明

1. 當你於使用系統途中，遇到這個訊息:



表示公司系統管理員認為你需要暫時登出系統，所以解除了你的登入。如需繼續使用系統，可以重新登入。公司系統管理員其實在 員工> 設定> 現時登入使用者> 按“解除登入” 把你的登入解除。

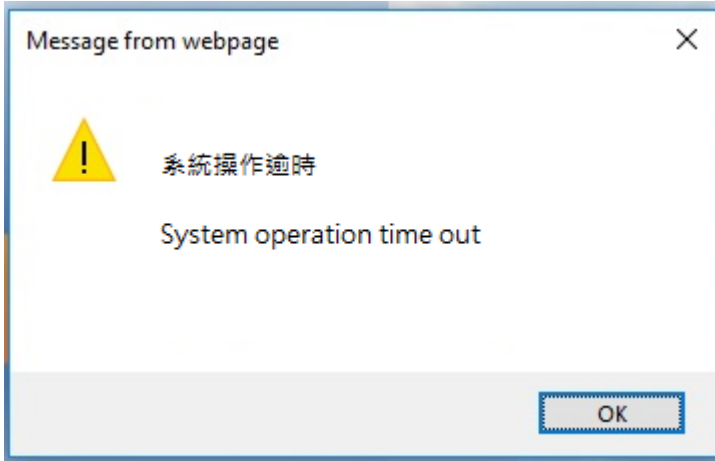
現時登入 使用者				
員工編號	員工名稱	登入日期	登入時間	功能
Carman	Carman	2015年7月16日	14:24:59	解除登入

2. 當你於登入版面輸入登入及密碼後，遇到這個訊息:



表示系統的使用者登入配額已滿，需要其他使用者登出系統或增加登入配額，你便可以登入。

3. 當你於使用系統途中，遇到這個訊息:



表示你在登入系統後，閒置了系統超過一小時。

或者你已關閉了主版面，卻保留分頁工作。緊記當你還在使用系統時，是不能關閉主版面。