



## 預約設定

接受預約前必須先設定員工當值表

### 預約設定

接受預約前必須先設定員工當值表

是

日期 2014年7月10日

美容師 (分店)

顯示設定

新增會員

分店 CTL

會員



A

F

R

A

F

M

T

B

預約

我的戶口

記錄

分期付款

詳情

文件

R

現時時間:下午 3:20:39

沒有美容師

勾選以上設定後，如員工當值表未設定好，美容師不會於預約表顯示。

只接受同一分店的會員預約 (加入分店)

### 預約設定

只接受同一分店的會員預約 (加入分店)  是

日期: 2014年7月10日 | 美容師 (分店) | 顯示設定 | 新增會員

分店: CTL | 會員: [ ] | A | F

R | A | F | M | T | B | 預約 | 我的戶口 | 記錄 | 分期付款 | 詳情 | 文件 | R | 現時時間: 下午 3:20:39

這是CTL的分店。

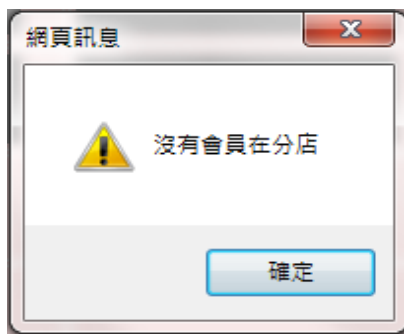
### 會員搜尋成績

會員編號	會員名稱	分店	身份證	電話號碼	功能
B031	Ms Chung Yee Pan	TST		90310000(M)	選擇
B041	Mr Chung Yee Kai	TST		90410000(M)	選擇
B066	Ms Hung Siu Ping	TST		90660000(M)	選擇

重新搜查

關閉

如選取了一位TST分店的會員，



由於會員不是CTL分店的會員，  
'沒有會員在分店' 提示會彈出。